

CATALOGUE

LE PORTAGE
L'ART ET LA NATURE
LES TRANSMISSIONS

LA COMMUNICATION L'OBSERVATION

LES COMPORTEMENTS « DIFFICILES »

FORMATIONS

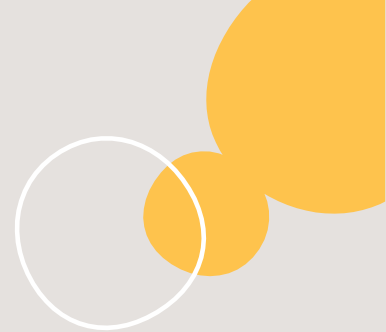
2020

LES RELATIONS PARENTS
LES NEUROSCIENCES
LE HANDICAP



Enfance pour Tous

Association Loi 1901



NOTRE ORGANISME DE FORMATION

Organisme de formation agréé, Enfance Pour Tous propose aux professionnels du secteur de la petite enfance des formations variées. Près de 150 formations sont dispensées chaque année.

Notre objectif : s'appuyer sur les nouvelles connaissances sur le jeune enfant pour faire évoluer les pratiques professionnelles.

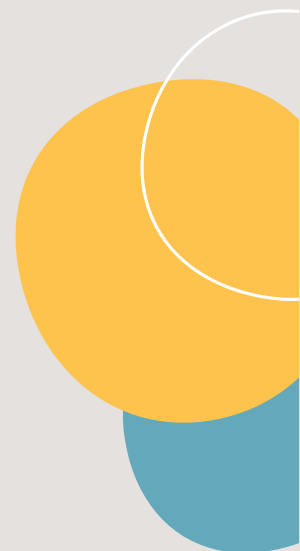
L'organisme de formation Enfance Pour Tous est composé de quatre formatrices certifiées et spécialisées dans le domaine de la petite enfance et de l'enfance : trois éducatrices de jeunes enfants et une psychomotricienne.

L'organisme de formation propose des accompagnements pédagogiques adaptés à vos besoins : animations d'ateliers et de journées pédagogiques, interventions ponctuelles ou régulières à la demande, conférences lors de salons petite enfance.

- Un audit pédagogique est possible pour évaluer vos besoins.
- Contactez-nous pour un devis personnalisé.

Parce que nos pratiques déterminent la qualité d'accueil et le bien-être des enfants, il nous appartient à nous, professionnels petite enfance, de nous former, d'évoluer, de réfléchir ...

Découvrez les thèmes 2020 dans ce catalogue !



Thème de la formation : **Le portage**

LE PORTAGE EN CRECHE : POUR QUI ? POURQUOI ? COMMENT ?



7 heures



Équipe de crèche & direction

Animée par : Alexandra Lamiot, Karine Laurent, Sophie Menin ou Anaïs Nagid

Objectif pédagogique

Pratiquer le portage dans le cadre de l'accueil des jeunes enfants en crèche

Contenus pédagogiques

- Présentation du développement physique et psychique de la naissance à un an.
- Réflexion sur les pratiques et postures professionnelles : la relation au corps, l'intimité, l'affectivité, porter dans les bras, porter en écharpe

Moyens pédagogiques

- Apports théoriques
- Supports visuels
- Techniques d'animation
- Diverses méthodes d'apprentissage
- Mises en pratique
- Livret pour le participant

Dispositifs d'évaluation

- Evaluation des besoins préformation
- Techniques d'évaluation durant la formation
- Grille d'évaluation en fin de journée
- Questionnaire de satisfaction

Thème de la formation : **Le handicap**

L'ACCUEIL D'UN ENFANT EN SITUATION DE HANDICAP



7 heures



Équipe de crèche & direction

Animée par : **Alexandra Lamiot, Karine Laurent, Sophie Menin ou Anaïs Nagid**

Objectif pédagogique

Savoir accueillir et accompagner au quotidien un enfant en situation de handicap

Contenus pédagogiques

- Présentation des étapes de développement du jeune enfant et repérage des signes d'alerte
- Présentation de 3 types de handicap : intellectuel, physique, comportemental
- Postures professionnelles, choix du matériel, propositions pédagogiques, grille d'observation du développement

Moyens pédagogiques

- Apports théoriques
- Supports visuels
- Techniques d'animation
- Diverses méthodes d'apprentissage
- Mises en pratique
- Livret pour le participant

Dispositifs d'évaluation

- Evaluation des besoins préformation
- Techniques d'évaluation durant la formation
- Grille d'évaluation en fin de journée
- Questionnaire de satisfaction

ACCUEILLIR ET ACCOMPAGNER LES COMPORTEMENTS DIFFICILES



7 heures



Équipe de crèche & direction

Animée par : **Alexandra Lamiot, Karine Laurent, Sophie Menin ou Anaïs Nagid**

Objectif pédagogique

Mettre en œuvre un accompagnement adapté à des comportements spécifiques d'enfants

Contenus pédagogiques

- Apport théorique sur le développement psychologique de l'enfant
- Etude des manifestations émotionnelles : pleurs, opposition, cris, morsures, agitation motrice
- Réflexions sur les pratiques et postures professionnelles

Moyens pédagogiques

- Apports théoriques
- Supports visuels
- Techniques d'animation
- Diverses méthodes d'apprentissage
- Mises en pratique
- Livret pour le participant

Dispositifs d'évaluation

- Evaluation des besoins préformation
- Techniques d'évaluation durant la formation
- Grille d'évaluation en fin de journée
- Questionnaire de satisfaction

Thème de la formation : **la communication**

COMMUNIQUER AVEC L'ENFANT



7 heures



Équipe de crèche,
périscolaire & direction

Animée par : **Alexandra Lamiot, Karine Laurent, Sophie Menin
ou Anaïs Nagid**

Objectif pédagogique

Favoriser la relation entre enfants et professionnels par une communication positive, associée aux signes et aux pictogrammes

Contenus pédagogiques

- Présentation des différentes notions de communication : verbale, non verbale, gestuelle, imagée
- Mise en œuvre d'un projet sur la communication gestuelle et imagée : vocabulaire du quotidien, chansons, communication avec les parents, travail en équipe

Moyens pédagogiques

- Apports théoriques
- Supports visuels
- Techniques d'animation
- Diverses méthodes d'apprentissage
- Mises en pratique
- Livret pour le participant

Dispositifs d'évaluation

- Evaluation des besoins préformation
- Techniques d'évaluation durant la formation
- Grille d'évaluation en fin de journée
- Questionnaire de satisfaction

Thème de la formation : **l'observation**

OBSERVER POUR MIEUX ACCOMPAGNER LE JEUNE ENFANT



7 heures



Équipe de crèche & direction

Animée par : **Alexandra Lamiot, Karine Laurent, Sophie Menin ou Anaïs Nagid**

Objectif pédagogique

Apprendre à observer l'enfant pour mettre en œuvre des propositions pédagogiques répondant à ses besoins et à ses compétences

Contenus pédagogiques

- Présentation des outils d'observation et des fiches pédagogiques
- Entraînement à l'observation et réflexion sur les propositions adaptées

Moyens pédagogiques

- Apports théoriques
- Supports visuels
- Techniques d'animation
- Diverses méthodes d'apprentissage
- Mises en pratique
- Livret pour le participant

Dispositifs d'évaluation

- Evaluation des besoins préformation
- Techniques d'évaluation durant la formation
- Grille d'évaluation en fin de journée
- Questionnaire de satisfaction

L'ART ET LA NATURE EN STRUCTURE D'ACCUEIL



7 heures



Équipe de crèche,
périscolaire et direction

Animée par : **Alexandra Lamiot, Karine Laurent, Sophie Menin ou Anaïs Nagid**

Objectif pédagogique

Mettre en œuvre un projet sur l'art et la nature en structure d'accueil, et savoir communiquer sur le sujet

Contenus pédagogiques

- L'intérêt de l'art et la nature dans le développement de l'enfant
- Création d'ambiances accueillantes pour les enfants, les familles et les professionnels
- Postures professionnelles, choix du matériel, propositions pédagogiques, affichages

Moyens pédagogiques

- Apports théoriques
- Supports visuels
- Techniques d'animation
- Diverses méthodes d'apprentissage
- Mises en pratique
- Livret pour le participant

Dispositifs d'évaluation

- Evaluation des besoins préformation
- Techniques d'évaluation durant la formation
- Grille d'évaluation en fin de journée
- Questionnaire de satisfaction

Thème de la formation : **la relation parents/professionnels**

LES TRANSMISSIONS : UN TEMPS POUR ENTRETENIR LA RELATION



7 heures



Équipe de crèche & direction

Animée par : **Alexandra Lamiot, Karine Laurent, Sophie Menin ou Anaïs Nagid**

Objectif pédagogique

Identifier les enjeux de la relation entre les parents et les professionnels, et effectuer des transmissions qualitatives.

Contenus pédagogiques

- Evolution de la famille et du schéma parental
- Comment prendre en compte l'autre pour une reconnaissance mutuelle ?
- De la familiarisation à l'accueil au quotidien : comment tisser une relation de confiance ?

Moyens pédagogiques

- Apports théoriques
- Supports visuels
- Techniques d'animation
- Diverses méthodes d'apprentissage
- Mises en pratique
- Livret pour le participant

Dispositifs d'évaluation

- Evaluation des besoins préformation
- Techniques d'évaluation durant la formation
- Grille d'évaluation en fin de journée
- Questionnaire de satisfaction

Thème de la formation : **les neurosciences**

PEDAGOGIES ET NEUROSCIENCES



7 heures



Equipe de direction & EJE

**Animée par : Alexandra Lamiot, Karine Laurent, Sophie Menin
ou Anaïs Nagid**

Objectif pédagogique

Accompagner les équipes dans leur posture professionnelle en s'appuyant sur les courants pédagogiques et sur les nouvelles connaissances en neurosciences.

Contenus pédagogiques

- Apport théorique sur les neurosciences et le développement cérébral.
- Mise en lien de notre héritage pédagogique avec les courants contemporains.
- Pistes de réflexion pour accompagner les équipes sur ces sujets.

Moyens pédagogiques

- Apports théoriques
- Supports visuels
- Techniques d'animation
- Mises en pratique
- Livret pour le participant

Dispositifs d'évaluation

- Evaluation des besoins préformation
- Techniques d'évaluation durant la formation
- Evaluation des acquis
- Questionnaire de satisfaction